

# T-ASS-A U26 BN13-5,5-256 MC

## 4934257



Produktdetails	
Produktbasisklassen ⓘ	Zubehör ⓘ
Produkt-Funktionsgruppe	Zubehör - mechanisch
Produktgruppe	Anschlusschiene
Produkt	STD/Anschlusschiene
Spezifikation	
Stulpart	U-Profil
Stulphöhe	5,5 mm
Stulplänge	256 mm
Stulpbreite	26 mm
DIN Richtung	DIN links + rechts
Oberfläche	Matt chromatiert MC
Anschlussverzahnung	Vorhanden/Verlängerbar
Rahmenprofil	U26-BN13
Ablängbereich	142 mm
Kantriegeltyp	11 mm x 7,5 mm
Profilmaterial	Kunststoff
Stulpart Rahmenteil	U-Profil
Stulpbreite Rahmenteil	26 mm

# T-ASS-A U26 BN13-5,5-256 MC

## 4934257

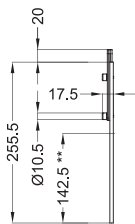
### Profilsysteme

Profilhersteller

Aluplast, Deceuninck  
(ehemals Inoutic), Dimex,  
Gealan, KBE (Profine GmbH),  
Kömmerling, LB Profile,  
Rehau, Roplasto, Salamander,  
Schüco, Trocal (Profine  
GmbH), Veka, Wymar  
International n.v.

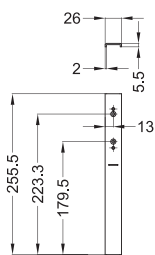
# T-ASS-A U26 BN13-5,5-256 MC

## 4934257

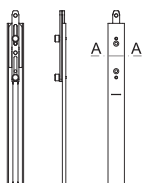


### Allgemeine Vermaßung

(\*\* = Ablängbereich)



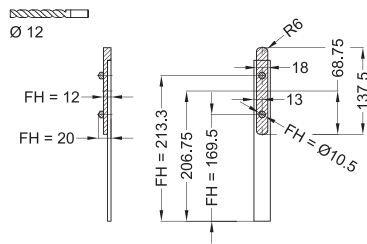
### Schraubmaße



### Ansichten

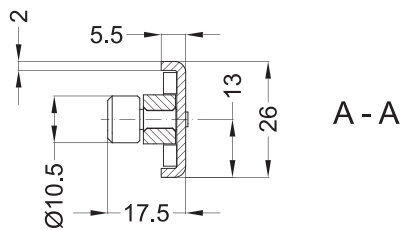
# T-ASS-A U26 BN13-5,5-256 MC

## 4934257



### Fräsmaße

(FH = Die Bohrungen mit dem Durchmesser Ø10,5 mm sind nur bei Holztüren notwendig.)



### Einbaulage

# T-ASS-A U26 BN13-5,5-256 MC 4934257

## Legende

### Das Winkhaus Portal

Mit einem einfachen Klick auf die Artikelnummer gelangen Sie direkt zum Artikel im Winkhaus Portal. Im Winkhaus Portal sind weitere Informationen wie z.B. eine Produktbeschreibung oder auch Erklärungen der einzelnen Spezifikationen verfügbar. Des Weiteren sind für die verschiedenen Profilsysteme weiterführende Informationen wie z.B. die Flügel- und Blendrahmennummern gegeben. Im Downloadbereich stehen zusätzlich weitere Dokumente und Bilder für das ausgewählte Produkt zur Verfügung.



The screenshot shows the login interface of the Winkhaus Portal. At the top, it says 'Das Winkhaus Portal'. Below this are two input fields: 'Benutzername / E-Mail' and 'Passwort'. There is a link 'Passwort vergessen?' below the password field. At the bottom, there is a blue button labeled 'LOGIN'. Above the button, there is a line of text: 'Jetzt Zugang beantragen | Jetzt Zugang zu den Winkhaus Locking Services (WLS) beantragen - Zutrittsorganisation'.

### Produktbasisklassen

#### Erklärung von Abkürzungen

Angaben, die in Klammern gesetzt sind, werden nur bei einzelnen Zubehör verwendet.