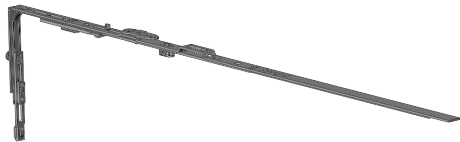


# OBERSCH.OS.SE.800.E1.SE.F 4942499



Spezifikation	
Bauteiltyp	Oberschiene
Fensterwerkstoff	Aluminium, Holz, Kunststoff, Stahl
Flügelbeschlagnut	16 mm Beschlagnut
Anschlagseite	DIN links, DIN rechts
Öffnungsart/Schaltfolge	Dreh-Kipp
Bandseite Sonderbauteile	Vollverdecktliegende Bandseite
Scherengröße	2
min. Flügelfalzbreite	550 mm
max. Flügelfalzbreite	800 mm
Zwangssteuerung	nein
Anzahl Verschlusspunkte	1
Verschlusspunktausführung	Achtkantbolzen
Farbe	silber
Oberfläche	verzinkt
Klemmung	ja
Verpackung	Mehrweg

## Hinweis

Für den bestimmungsmäßigen Gebrauch berücksichtigen Sie bitte die Informationen aus den Beschlagsübersichten, Montageanweisungen und Anwendungsdiagramme. Alle Rechte und Änderungen vorbehalten