

T-SL F3016-1 AVU FAB P MD UMV2 RS MC

5111411

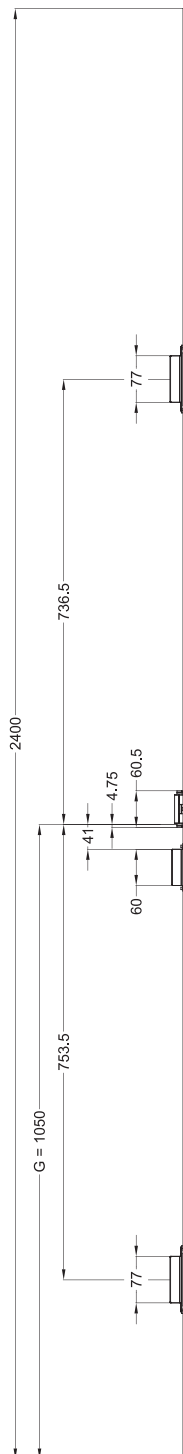


Produktdetails	
Produktbasisklassen ⓘ	Rahmenteile ⓘ
Produkt-Funktionsgruppe	Schließleiste
Produktgruppe	Schließleiste Standard
Produkt	Schwenkriegel

Spezifikation	
Griffhöhe	1050 mm
Rahmenprofil	F3016
Stulpart Rahmenteil	Flachstulp
Stulpbreite Rahmenteil	30 mm
Stulpvariante Rahmenteil	Variante 60
Stulpende Rahmenteil	Eckig
Anpressdruck Rahmenteil	Verringert um 1 mm
Abstandsmaß Rahmenteil	85 - 94 mm
Auslöser	Nachrüstbar (Auslöser AV3/ AVP)
Ausführung Magnetauslöser	Magnetauslöser 13 UMV
Fallenauflaufbrücke	Mit Fallenauflaufbrücke
Riegeltyp Rahmenteil	1 x Falle-Riegel + 2 x Schwenkriegel
Verstellung Nebenverriegelung	Untenliegende Verstellung
DIN Richtung	DIN rechts
Oberfläche	Matt chromatiert MC
Tasche	Mit Tasche
Endkappe	Ohne Endkappe
Dübellochung	Dübellochung 15 mm
Türfänger Rahmenteil	Ohne Türfänger
Befestigungsart	Standard Beschlagsschraube

T-SL F3016-1 AVU FAB P MD UMV2 RS MC
5111411

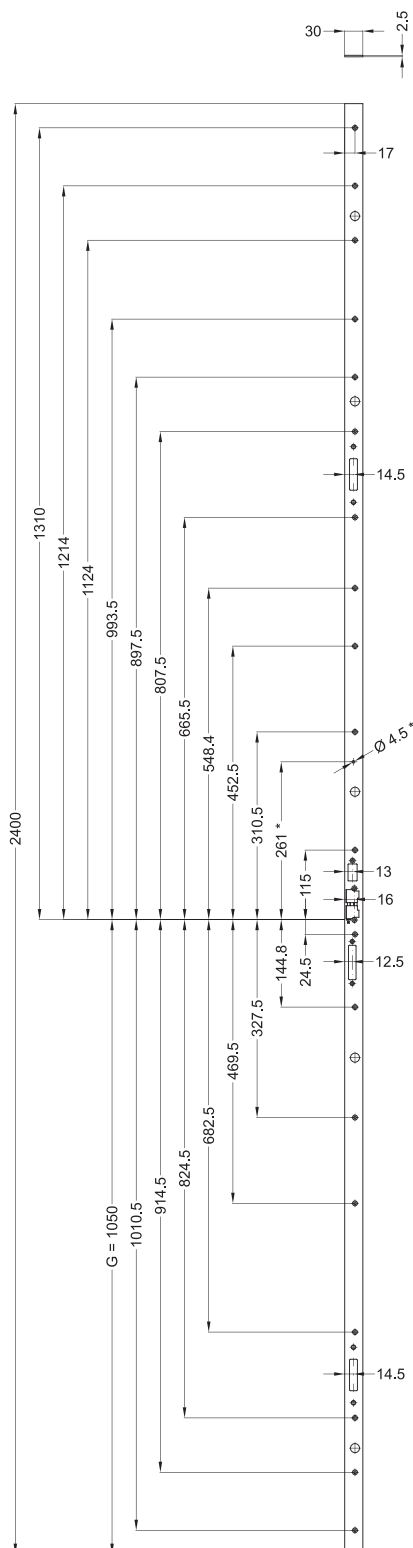
T-SL F3016-1 AVU FAB P MD UMV2 RS MC
5111411



Allgemeine Vermaung

G = Griffhöhe

T-SL F3016-1 AVU FAB P MD UMV2 RS MC
5111411



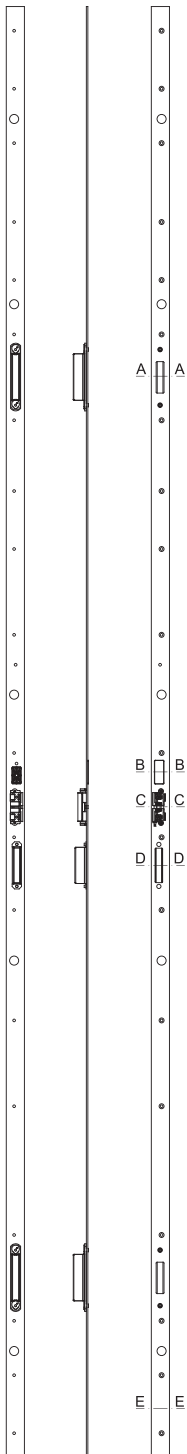
Schraubmaße

G = Griffhöhe

(* = Bohrung für Magnetclip)

T-SL F3016-1 AVU FAB P MD UMV2 RS MC 5111411

Ansichten

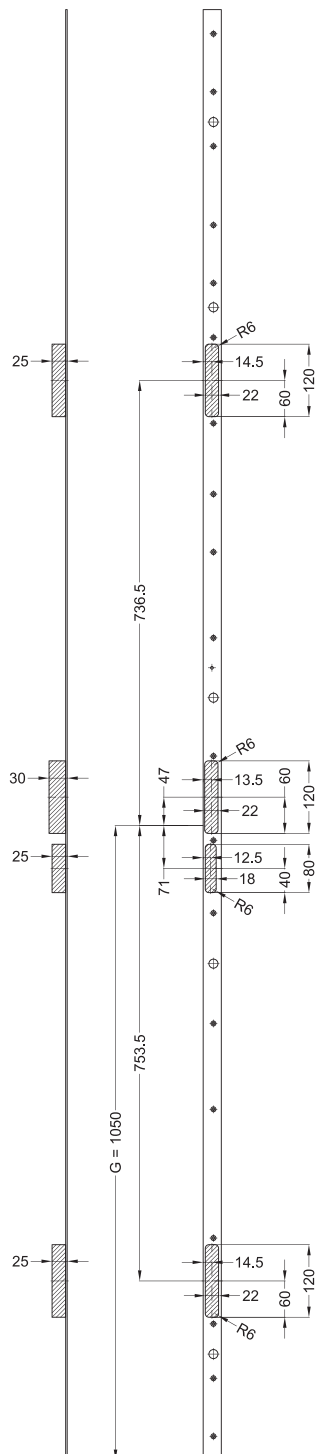


T-SL F3016-1 AVU FAB P MD UMV2 RS MC

5111411

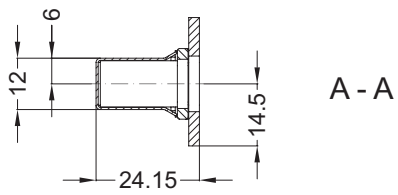

Ø 12**Fräsmaße**

G = Griffhöhe

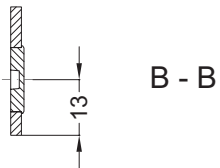


T-SL F3016-1 AVU FAB P MD UMV2 RS MC 5111411

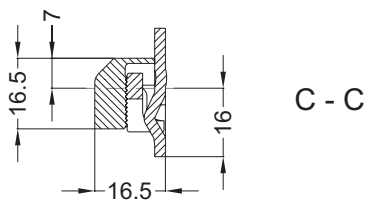
Einbaulage



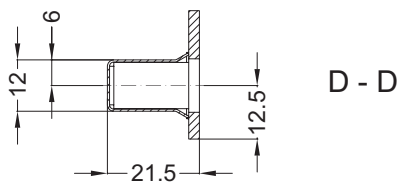
A - A



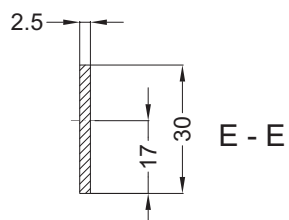
B - B



C - C



D - D



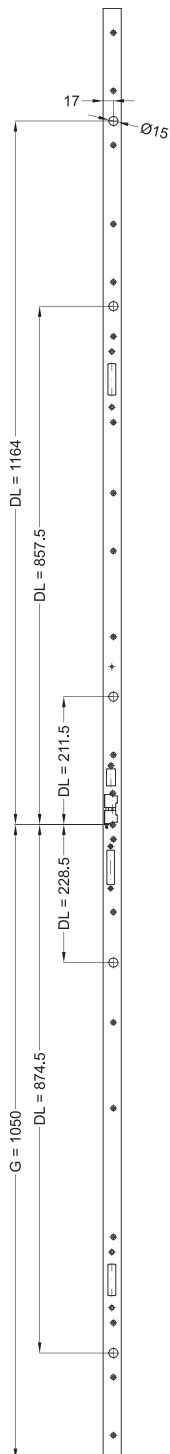
E - E

T-SL F3016-1 AVU FAB P MD UMV2 RS MC 5111411

Zusatzdarstellung

G = Griffhöhe

DL = Dübellochung



T-SL F3016-1 AVU FAB P MD UMV2 RS MC 5111411

Legende

Das Winkhaus Portal

Mit einem einfachen Klick auf die Artikelnummer gelangen Sie direkt zum Artikel im Winkhaus Portal. Im Winkhaus Portal sind weitere Informationen wie z.B. eine Produktbeschreibung oder auch Erklärungen der einzelnen Spezifikationen verfügbar. Des Weiteren sind für die verschiedenen Profilsysteme weiterführende Informationen wie z.B. die Flügel- und Blendrahmennummern gegeben. Im Downloadbereich stehen zusätzlich weitere Dokumente und Bilder für das ausgewählte Produkt zur Verfügung.



Das Winkhaus Portal

Benutzername / E-Mail

Passwort

[Passwort vergessen?](#)

[Jetzt Zugang beantragen](#) | [Jetzt Zugang zu den Winkhaus Locking Services \(WLS\) beantragen](#) - Zutrittsorganisation

[LOGIN](#)

Produktbasisklassen

Erklärung von Abkürzungen

Angaben, die in Klammern gesetzt sind, werden nur bei einzelnen Rahmenteilen verwendet.