

# Beschlagsysteme zur Organisation am Schreibtisch

- ▶ Schreibtischcontainer und Schmalcontainer Systema Top 2000 für Holzmöbel
- ▶ Schreibmaterialauszug, Ausleger

## Schreibmaterialauszug



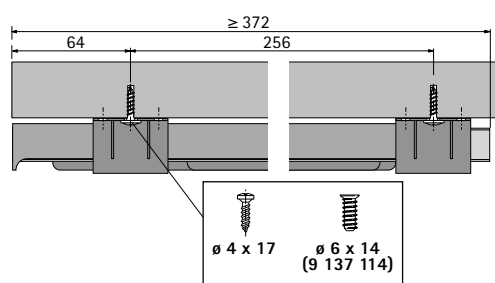
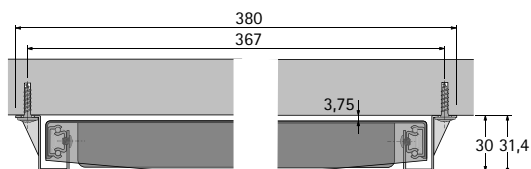
- ▶ Zum Anschrauben an den Oberboden
- ▶ 2 kg Belastbarkeit nach EN 15338, Level 2
- ▶ Kunststoff

Set besteht aus:

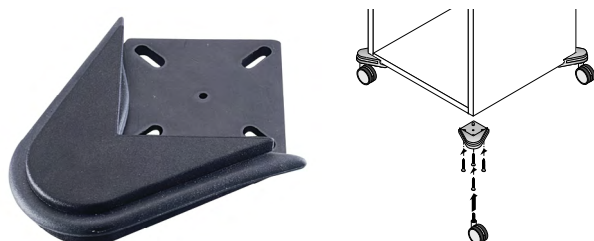
- ▶ 1 Stück Schreibmaterialschele
- ▶ 1 Garnitur Auszugsführung KA 1730 mit vormontierten Kunststoffwinkeln

| Farbe           | Bestell-Nr. | VE    |
|-----------------|-------------|-------|
| Aluminium Optik | 9 037 043   | 1 Set |
| schwarz         | 9 037 044   | 1 Set |

## Planungsmaße



## Ausleger 45° mit Kantenschutz



- ▶ Schutz der Möbel durch Softrahmen
- ▶ Optimale Kippsicherheit
- ▶ Kombinierbar mit Lenkrolle
- ▶ Kunststoff schwarz

Seitenverweis:  
Kombinierbar mit Lenkrolle, siehe Seite 1163

| Bestell-Nr. | VE      |
|-------------|---------|
| 0 045 812   | 1/4 St. |

## Ausleger 45° mit Kantenschutz

