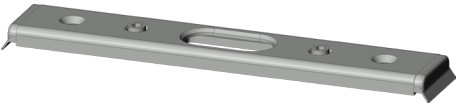


T-SB TKR U2403 S UV MC

4952637

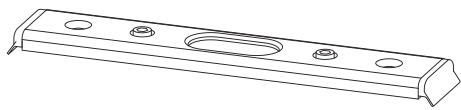


Produktdetails	
Produktbasisklassen ⓘ	Rahmenteile ⓘ
Produkt-Funktionsgruppe	Einzelschließblech
Produktgruppe	Schließblech Kantriegel
Produkt	Kantriegel STD

Spezifikation	
Profilmaterial	Aluminium
Rahmenprofil	U2403
Stulpart Rahmenteil	U-Profil
Stulpbreite Rahmenteil	24 mm
Stulpende Rahmenteil	Eckig
Ausführung/Länge	Standard
Anpressdruck Rahmenteil	Standard
Verstellung Nebenverriegelung	Untenliegende Verstellung
DIN Richtung	DIN links + rechts
Oberfläche	Matt chromatiert MC
Tasche	Ohne Tasche
Endkappe	Mit Endkappe
Befestigungsart	Standard Beschlagsschraube

T-SB TKR U2403 S UV MC

4952637



Profilsysteme	
Profilhersteller	Akootherm, Alcoa, Aluprof, AluK, Cortizo, Esco, EurAL, Forster, Graute Aluminium, Gutman, Heroal, Hueck, Hueck/Hartmann, Installux, Jansen, Kawneer, Klauke, Pural, Raico, Reynaers, RP Technik, Sapa, Sepalumatic, Schüco, Technal, TKI-Systemkonstruktionen, Wicona

T-SB TKR U2403 S UV MC 4952637

Legende

Das Winkhaus Portal

Mit einem einfachen Klick auf die Artikelnummer gelangen Sie direkt zum Artikel im Winkhaus Portal. Im Winkhaus Portal sind weitere Informationen wie z.B. eine Produktbeschreibung oder auch Erklärungen der einzelnen Spezifikationen verfügbar. Des Weiteren sind für die verschiedenen Profilsysteme weiterführende Informationen wie z.B. die Flügel- und Blendrahmennummern gegeben. Im Downloadbereich stehen zusätzlich weitere Dokumente und Bilder für das ausgewählte Produkt zur Verfügung.



The screenshot shows the login interface of the Winkhaus Portal. It features a title 'Das Winkhaus Portal' at the top. Below the title are two input fields: 'Benutzername / E-Mail' and 'Passwort'. Under the password field is a link 'Passwort vergessen?'. Below this is a line of text: 'Jetzt Zugang beantragen | Jetzt Zugang zu den Winkhaus Locking Services (WLS) beantragen - Zutrittsorganisation'. At the bottom is a dark blue button with the text 'LOGIN' in white capital letters.

Produktbasisklassen

Erklärung von Abkürzungen

Angaben, die in Klammern gesetzt sind, werden nur bei einzelnen Rahmenteilen verwendet.