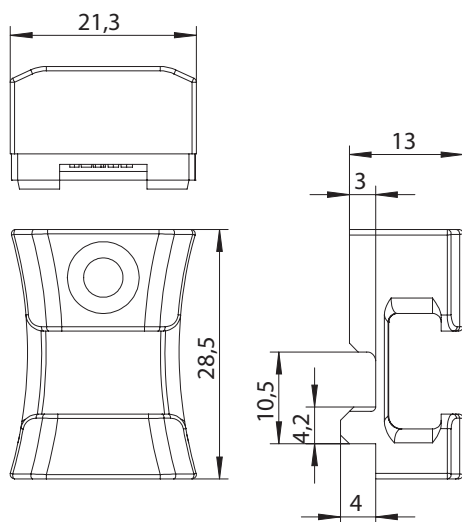
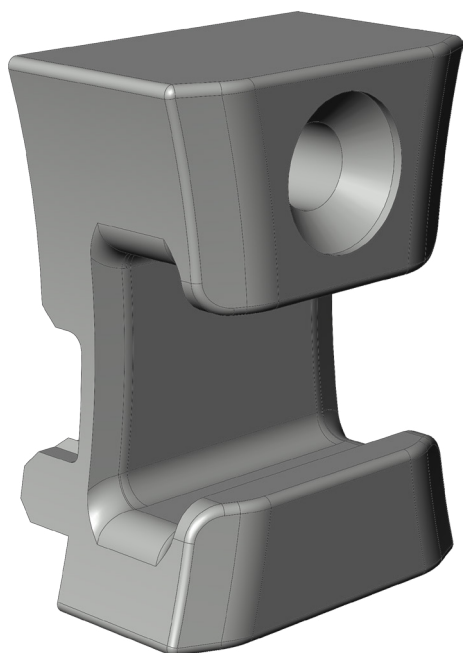


KIPPSTÜCK SBK.K.E.3

4935945



Spezifikation	
Bauteiltyp	Kippstück
Fensterwerkstoff	Kunststoff
Nutmittenlage	13 mm
Falzluft	12 mm
Anschlagseite	DIN links, DIN rechts
Schließblechtiefe	29 mm
Werkstoff Schließbleche	Zinkdruckguss
Farbe	silber
Oberfläche	verzinkt
Sicherheitseignung	Basis
Anwendungsbereich	
Befestigungsart	Fensterbauschraube
Anzahl Schraubenlöcher	1
Schraubachse 1	23 mm
Einlaufschräge	nein
Mit Auflauf	nein
Mit Langloch	nein
Mit Boden	ja
Verpackung	Einweg

Profilsysteme	
Profilsystem	Ideal 2000, Ideal 3000, Brüggmann / Salamander - System AD, Brüggmann / Salamander - System MD, Internova - Internova 6000, LB.Profile - PAD, LB.Profile - PMD, LB.Profile - PCD, Reynaers - MasterLine 8, Schüco - Corona 70, Schüco - Corona SI 82, Schüco - Living, Schüco - FocusIng, Trocal (Profine) - InnoNova A5, Trocal (Profine) - InnoNova M5

Hinweis

Für den bestimmungsmäßigen Gebrauch berücksichtigen Sie bitte die Informationen aus den Beschlagsübersichten, Montageanweisungen und Anwendungsdiagramme. Alle Rechte und Änderungen vorbehalten

KIPPSTÜCK SBK.K.E.3

4935945

Legende

Schraubachse 1

Die Schraubachse 1 beschreibt den Abstand der vorderen Schrauben zur Vorderkante des Schließblechs. Die Vorderkante des Schließblechs zeigt zur Öffnungsseite des Fensters bzw. der Tür.

S = Schließblech

X = Schraubachse 1

