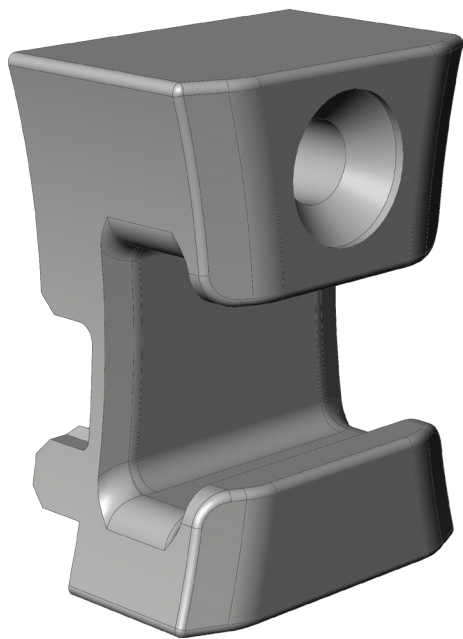


# KIPPSTÜCK SBK.K.E.4

## 4935954



Spezifikation	
Bauteiltyp	Kippstück
Fensterwerkstoff	Kunststoff
Nutmittenlage	13 mm
Falzluft	12 mm
Anschlagseite	DIN links, DIN rechts
Schließblechtiefe	29 mm
Werkstoff Schließbleche	Zinkdruckguss
Farbe	silber
Oberfläche	verzinkt
Sicherheitseignung	Basis
Anwendungsbereich	
Befestigungsart	Fensterbauschraube
Anzahl Schraubenlöcher	1
Schraubachse 1 	23 mm
Einlaufschräge	nein
Mit Auflauf	nein
Mit Langloch	nein
Mit Boden	ja
Verpackung	Einweg

# KIPPSTÜCK SBK.K.E.4

## 4935954

Profilsysteme	
Profilsystem	Deceuninck - Zendow, Deceuninck - Elegant, Gealan - S 3000, S 6000, S 7000, S 8000, Gealan - S 9000, 70 AD (KBE), 70 MD (KBE), 88 + (KBE), 76 AD (KBE), 76 MD (KBE), 76 AD, 76 MD, Rehau - Geneo, Rehau - Synego, Roplasto - 7001 AD, Roplasto - 7001 MD, Roplasto - 6002 AD, Roplasto - 6002 MD, Trocal (Profine) - 76 AD, Trocal (Profine) - 76 MD, Veka - Softline 70 AD, Veka - Softline 70 MD, Veka - Topline AD, Veka - Topline Plus, Veka - Softline 82 AD, Veka - Softline 82 MD, Veka - Artline, Veka - Swingline, Veka - Alphaline, Veka - Alphaline 90, Veka - Softline 70 AD, foliert, Veka - Softline 70 MD, foliert, Veka - Topline AD, foliert, Veka - Topline MD, foliert, Veka - Topline Plus, foliert, Veka - Softline 82 AD, foliert, Veka - Softline 82 MD, foliert, Veka - Artline, foliert, Veka - Swingline, foliert, Veka - Alphaline, foliert, Veka - Alphaline 90, foliert

**Hinweis**

Für den bestimmungsmäßigen Gebrauch berücksichtigen Sie bitte die Informationen aus den Beschlagsübersichten, Montageanweisungen und Anwendungsdiagramme. Alle Rechte und Änderungen vorbehalten

# KIPPSTÜCK SBK.K.E.4

## 4935954

## Legende

### Schraubachse 1

Die Schraubachse 1 beschreibt den Abstand der vorderen Schrauben zur Vorderkante des Schließblechs. Die Vorderkante des Schließblechs zeigt zur Öffnungsseite des Fensters bzw. der Tür.

S = Schließblech

X = Schraubachse 1

