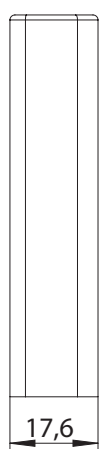
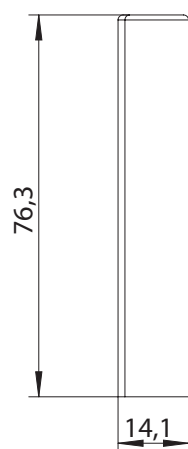
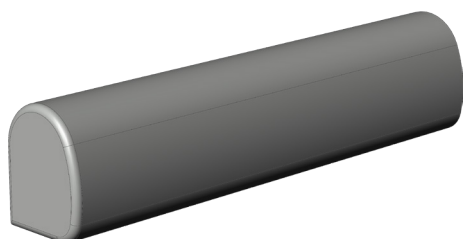


# FL-KAPPE FWV RS F9

## 2854801



Spezifikation	
Bauteiltyp	Flügellagerkappe ⓘ
Fensterwerkstoff	Aluminium, Holz, Kunststoff, Stahl
Anschlagseite	DIN rechts
Farbe Bandseite	titanfarbig
Flügellagerkappe	FWA
Verpackung	Mehrweg

### Flügellagerkappe

Die Kappe wird zur Abdeckung auf das Flügellager geklipst und verleiht ihm so die gewünschte Farbe.

### Hinweis

Für den bestimmungsmäßigen Gebrauch berücksichtigen Sie bitte die Informationen aus den Beschlagsübersichten, Montageanweisungen und Anwendungsdiagramme. Alle Rechte und Änderungen vorbehalten