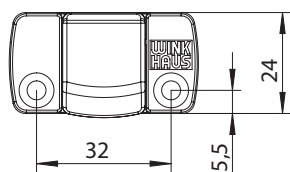
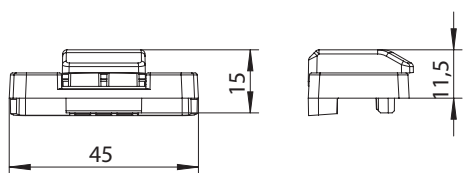
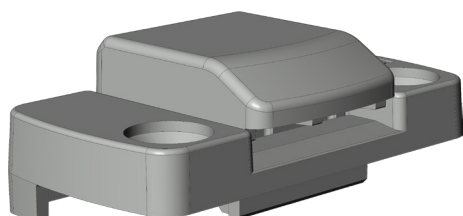


FLÜGELHEBER FH.144

4949433



Spezifikation	
Bauteiltyp	Flügelheber ❶
Flügelheber Typ	Standard
Fensterwerkstoff	Kunststoff
Falzluft	12 mm
Bauteiltiefe	25 mm
Anpressdruckverstellung	nein
Bauteilsitz	Blendrahmen - verdecktliegend
Bauteilhöhe Auflauf	11.5 mm
Bauteillänge	45 mm
Schraubachse ❶	5.5 mm
Verpackung	Mehrweg

Profilsysteme	
Profilsystem	Elegance, Avantgarde, 88 +, Salamander - 2D, Salamander - 3D, Salamander - Streamline AD, Salamander - Streamline MD, Salamander - Streamline 60

Flügelheber

Der Flügelheber ist ein Komfortbauteil, das den Flügel abstützt. Zusätzlich werden Beschädigungen des Flügels durch das Setzungsverhalten vermindert, da der Flügelheber den Flügel beim Schließen aus der Drehstellung anhebt.

Hinweis

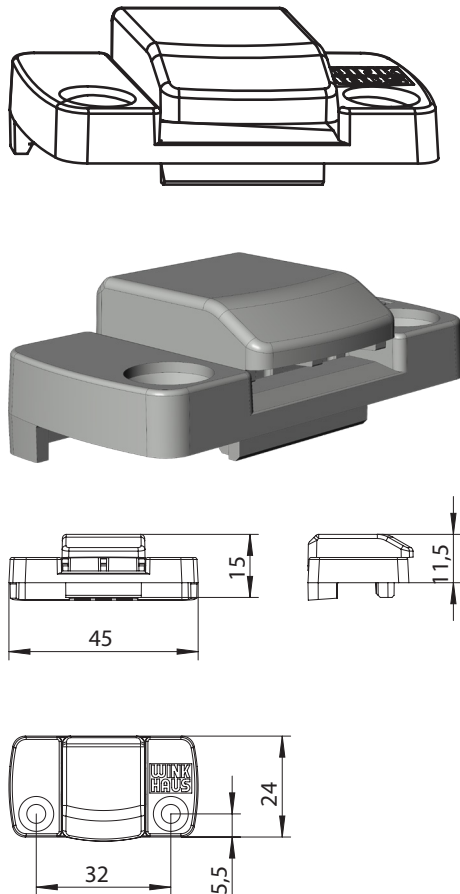
Für den bestimmungsmäßigen Gebrauch berücksichtigen Sie bitte die Informationen aus den Beschlagsübersichten, Montageanweisungen und Anwendungsdiagramme. Alle Rechte und Änderungen vorbehalten

FLÜGELHEBER FH.144

4949433

Legende

Bauteiltyp



Schraubachse 1

Die Schraubachse 1 beschreibt den Abstand der vorderen Schrauben zur Vorderkante des Schließblechs. Die Vorderkante des Schließblechs zeigt zur Öffnungsseite des Fensters bzw. der Tür.

S = Schließblech

X = Schraubachse 1

