

# Beschlagsysteme zur Organisation am Schreibtisch

- ▶ Big Org@Tower Wood mit Aufschiebemontage
- ▶ Auszugsführung Quadro Compact

## Auszugsführung Quadro Compact



- ▶ Für Einsatz im Big Org@Tower Wood
- ▶ Volllauszug mit Dämpfung Silent System
- ▶ 45 kg Belastbarkeit nach EN 15338 Level 2
- ▶ Erhöhung der Belastbarkeit auf 75 kg bei Einsatz mit 2 Bockrollen
- ▶ Stahl verzinkt

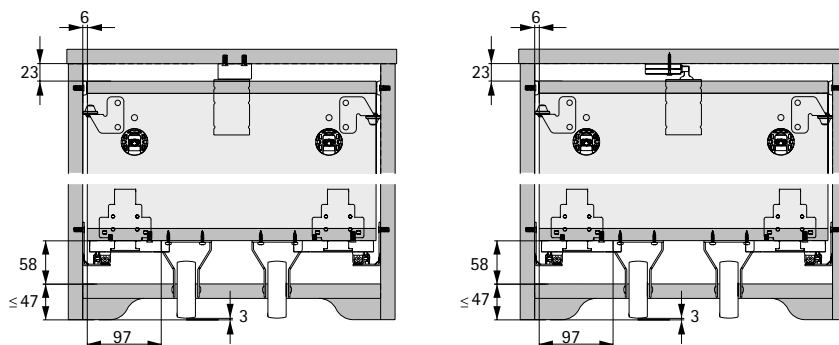
Schraubenempfehlungen:

- ▶ 14 Stück  $\varnothing 6,0 \times 14$  mm je GN

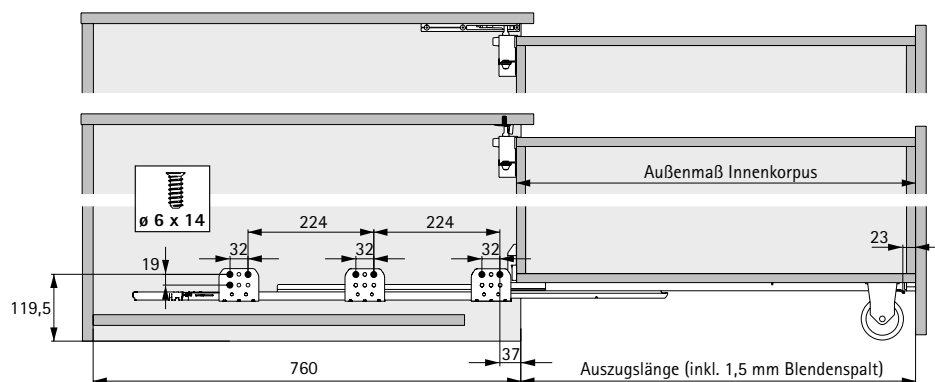
## Auszugsführung Quadro Compact (Garnitur)

| Min. Einbautiefe mm | Auszugslänge mm | Außenmaß Innenkorpus mm | Bestell-Nr.      | VE   |
|---------------------|-----------------|-------------------------|------------------|------|
| 760                 | 701,5           | 709                     | <b>9 200 438</b> | 1 GN |

## Planungsmaße: Vorderansicht Quadro Compact



## Planungsmaße: Seitenansicht Quadro Compact



[hettich.com/short/200b16](https://hettich.com/short/200b16)