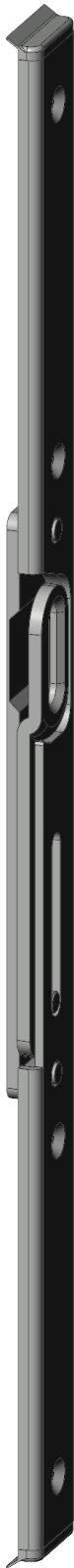


# T-SB TÜRFÄNGER U2403 S RS MC

## 2564686

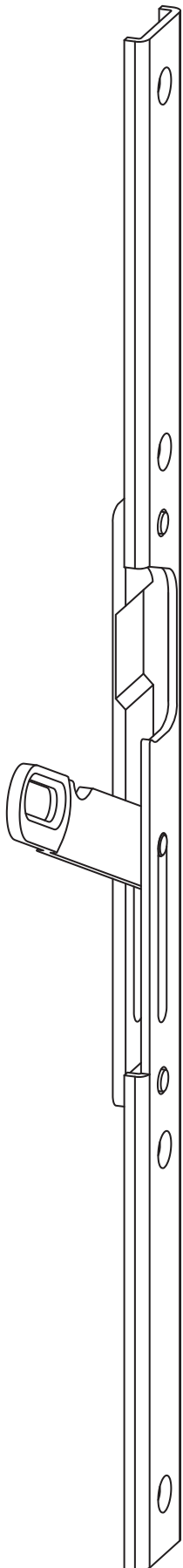


Produktdetails	
Produktbasisklassen ⓘ	Rahmenteile ⓘ
Produkt-Funktionsgruppe	Einzelschließblech
Produktgruppe	Schließblech
	Nebenverriegelung
Produkt	Türfänger

Spezifikation	
Profilmaterial	Aluminium
Rahmenprofil	U2403
Stulpart Rahmenteil	U-Profil
Stulpbreite Rahmenteil	24 mm
Stulpende Rahmenteil	Eckig
Ausführung/Länge	Standard
Anpressdruck Rahmenteil	Standard
Verstellung Nebenverriegelung	Ohne Verstellung
DIN Richtung	DIN rechts
Oberfläche	Matt chromatiert MC
Tasche	Ohne Tasche
Endkappe	Mit Endkappe
Türfänger Rahmenteil	Mit Türfänger
Befestigungsart	Standard Beschlagsschraube

# T-SB TÜRFÄNGER U2403 S RS MC

## 2564686



### Profilsysteme

Profilhersteller

Akootherm, Alcoa, Aluprof, AluK, Cortizo, Esco, EurAL, Forster, Graute Aluminium, Gutman, Heroal, Hueck, Hueck/Hartmann, Installux, Jansen, Kawneer, Klauke, Pural, Raico, Reynaers, RP Technik, Sapa, Sepalumatic, Schüco, Technal, TKI-Systemkonstruktionen, Wicona

# T-SB TÜRFÄNGER U2403 S RS MC 2564686

## Legende

### Das Winkhaus Portal

Mit einem einfachen Klick auf die Artikelnummer gelangen Sie direkt zum Artikel im Winkhaus Portal. Im Winkhaus Portal sind weitere Informationen wie z.B. eine Produktbeschreibung oder auch Erklärungen der einzelnen Spezifikationen verfügbar. Des Weiteren sind für die verschiedenen Profilsysteme weiterführende Informationen wie z.B. die Flügel- und Blendrahmennummern gegeben. Im Downloadbereich stehen zusätzlich weitere Dokumente und Bilder für das ausgewählte Produkt zur Verfügung.



The screenshot shows the login interface of the Winkhaus Portal. It features a title 'Das Winkhaus Portal' at the top. Below the title are two input fields: 'Benutzername / E-Mail' and 'Passwort'. A link 'Passwort vergessen?' is positioned below the password field. At the bottom, there is a line of text: 'Jetzt Zugang beantragen | Jetzt Zugang zu den Winkhaus Locking Services (WLS) beantragen - Zutrittsorganisation'. A dark blue 'LOGIN' button is located at the very bottom of the form.

### Produktbasisklassen

#### Erklärung von Abkürzungen

Angaben, die in Klammern gesetzt sind, werden nur bei einzelnen Rahmenteilen verwendet.