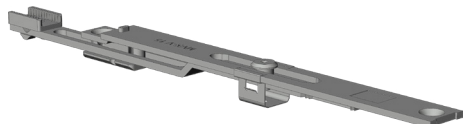


# MITTENVER.MVX/V-15/O C SL

## 2853390



| Spezifikation           |                                    |
|-------------------------|------------------------------------|
| Bauteiltyp              | Mittenverriegelung                 |
| Fensterwerkstoff        | Aluminium, Holz, Kunststoff, Stahl |
| Flügelbeschlagnut       | 16 mm Beschlagnut                  |
| Anzahl Verschlusspunkte | 0                                  |
| Max. Stulplänge         | 150 mm                             |
| Anschlagseite           | DIN links, DIN rechts              |
| Koppelstelle            | Zahnschuh - Zahnstange             |
| Farbe                   | silber                             |
| Oberfläche              | verzinkt                           |
| Sicherheitsklasse       | RC-tauglich                        |
| Klemmung                | ja, verstärkt                      |
| Verpackung              | Mehrweg                            |
| Grundkörpermaterial     | Zink-Druckguss                     |

### Hinweis

Für den bestimmungsmäßigen Gebrauch berücksichtigen Sie bitte die Informationen aus den Beschlagsübersichten, Montageanweisungen und Anwendungsdiagramme. Alle Rechte und Änderungen vorbehalten