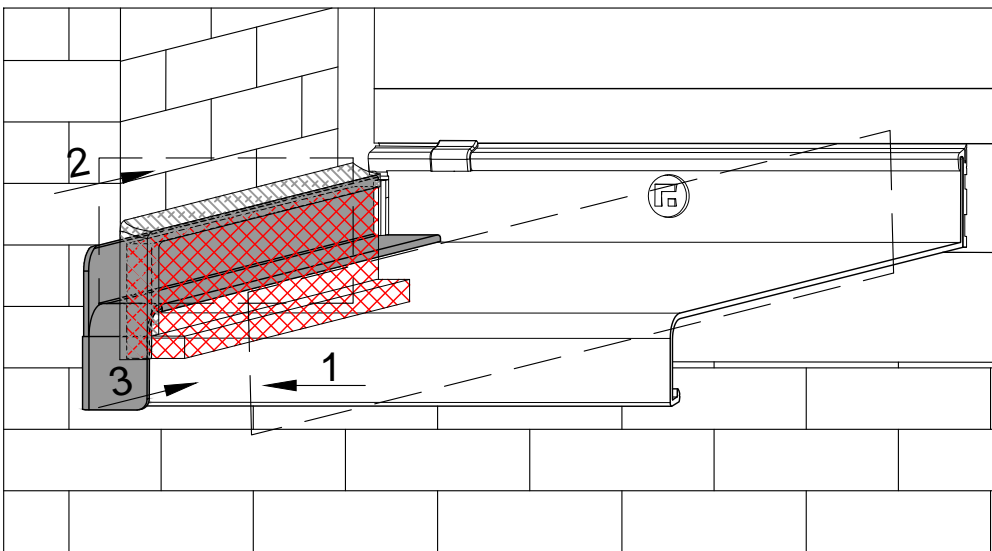


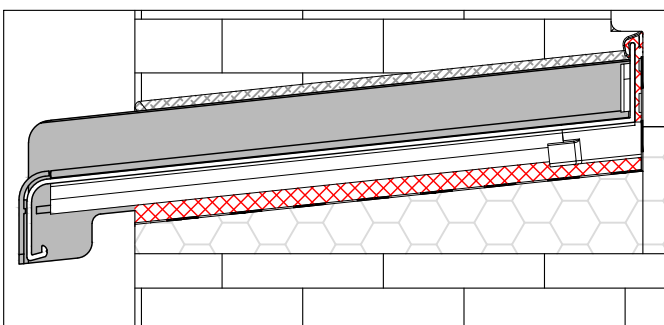
Bordstück BF 4004-Z, BF 2504-Z, BF 2504-LZ mit Dehnungsausgleich für Sichtmauerwerk

Edge profile BF 4004-Z, BF 2504-Z and BF 2504-LZ with joint design compensation for elevations

Abdichtung | Etanchéité



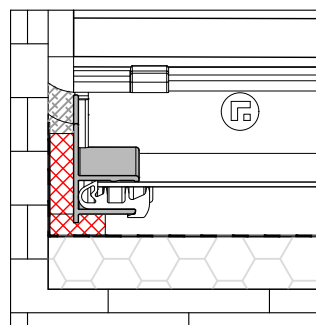
Verlauf der Abdichtung bei Bordstücken mit Dehnungsausgleich | Course of the sealing tape at edge profiles with compensation for size variation



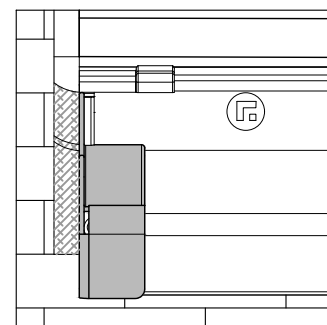
Schnitt | Section 1

Die Fugenbreite ist ≥ 8 mm auszubilden und entsprechend dem Leitfaden zur Montage der RAL-Gütegemeinschaft auszuführen.

Zwischen den Bordprofilen und den Laibungen wird dem Gefälle der Fensterbank folgend je ein vorkomprimiertes Fugendichtungsband eingebracht (siehe Schnitt 2).



Schnitt | Section 2

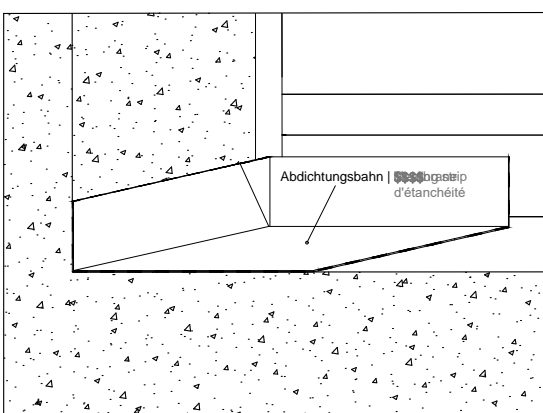


Ansicht | View 3

Joint width must be ≥ 8 mm and must be constructed in accordance with the "RAL Quality Assurance Guidelines for Installation".

Pre-compressed sealing tape is to be applied to each of the areas between the edge profiles and soffits, following the slope of the window sill (see section 2)

Ausführung mit zusätzlicher Dichtebene - zweistufig | Execution with an additional sealing layer - double niveau



Beispiel für eine wannenförmige Ausbildung der zweiten Dichtebene mit einer Bauabdichtungsbahn

Example of a pan-shaped construction of the second sealing layer with a building waterproofing strip

Wenn eine dauerhafte Abdichtung über eine Dichtebene nicht gewährleistet werden kann, ist eine Ausführung mit einer zweiten Dichtebene vorzunehmen.

Dabei wird das über die erste Dichtebene eingedrungene Wasser auf der zweiten Dichtebene gesammelt und kontrolliert nach außen abgeleitet.

Die zweite Dichtebene kann über eine wannenförmig ausgebildete Bauabdichtungsbahn oder durch geeignete Putz, Spachtelmasse, Dichtschlämme oder Flüssigabdichtung unter der Fensterbank und an der Leibung realisiert werden.

Permanent sealing cannot be achieved using a single sealing layer; in this version, a second sealing layer must be used.

In this version, water penetrating the first sealing layer is collected in the second sealing layer and channelled outwards in a controlled manner to the exterior.

The second sealing layer can be implemented using a pan-shaped construction of sealing strip or with suitable plaster, filler, sealing compound or liquid sealant in the joint (see the detail of the window and in the lintel).