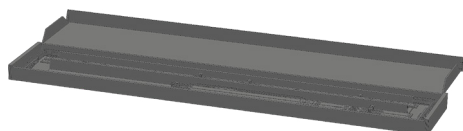


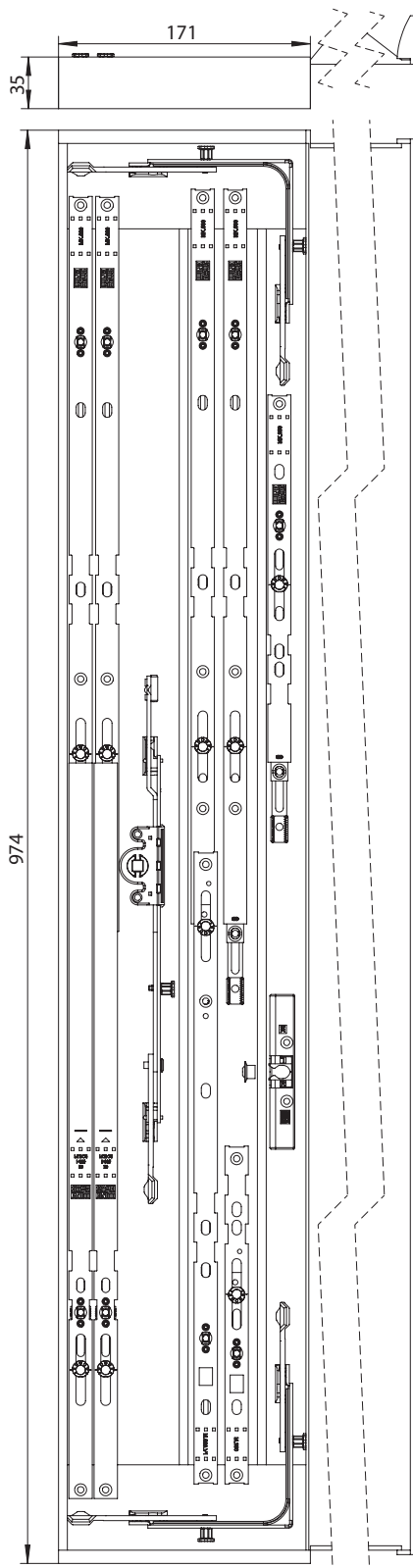
HÖHENKARTON HKT.RC-N6.1950-2300 5044238



Spezifikation	
Settyp	Höhenkarton
Fensterwerkstoff	Aluminium, Holz, Kunststoff, Stahl
Flügelbeschlagnut	16 mm Beschlagnut
Nutmittenlage	13 mm
Falzluft	12 mm
Anschlagseite	DIN links, DIN rechts
Nachrüstung	ja
Öffnungsart/Schaltfolge	Dreh-Kipp
Farbe	silber
Oberfläche	verzinkt
max. zul. Flügelgewicht ⓘ	100 kg
min. Flügelfalzhöhe	1950 mm
max. Flügelfalzhöhe	2300 mm
Sicherheitsklasse	DIN 18104-2
Inhalt	BT-Schnäpper BK SL, Eckumlenkung E11 (2x), Getriebe GA.250-1.RC-N, Koppelelem. KE.500-1.RC-N (2x), Mittenver. M.250-1, Mittenver. M.500-1, Mittenver. MK.250-1, Mittenver. MK.500-1 (4x)

HÖHENKARTON HKT.RC-N6.1950-2300

5044238



HÖHENKARTON HKT.RC-N6.1950-2300 5044238

Hinweis

Für den bestimmungsmäßigen Gebrauch berücksichtigen Sie bitte die Informationen aus den Beschlagsübersichten, Montageanweisungen und Anwendungsdiagramme. Alle Rechte und Änderungen vorbehalten

HÖHENKARTON HKT.RC-N6.1950-2300 5044238

Legende

Maximal zulässiges Flügelgewicht

Mit diesem Wert wird das maximal zulässige Flügelgewicht, wofür der Fensterbeschlag freigegeben ist, angegeben. Jedoch sind weitere Parameter zu beachten, um die endgültig zulässigen Flügelgrößen zu bestimmen. Hierfür muss das jeweilige Anwendungsdiagramm aus dem Produktkatalog zu Rate gezogen werden.