

Öffnungssystem für grifflose Möbelfronten

- ▶ Zubehör
- ▶ Für Push to open Lock zum Einbohren



- ▶ Optionale magnetische Zuhaltung ohne Push Funktion
- ▶ Für den Einsatz in Kombination mit z. B. besonders hohen und / oder schweren Türen und Push to open Magnet
- ▶ Für voll vorliegende Türen
- ▶ Großzügiger Verstellbereich von 5 mm
- ▶ Kunststoff

Push to open Lock

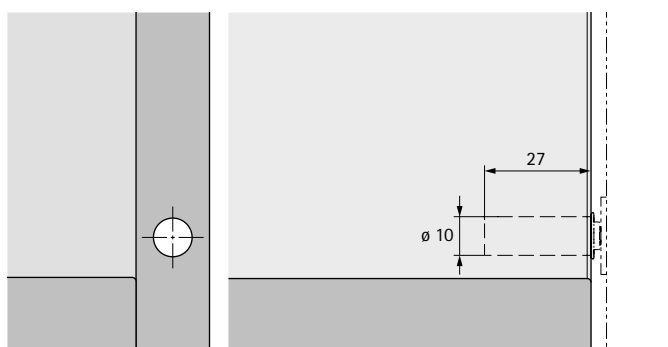


Set besteht aus:

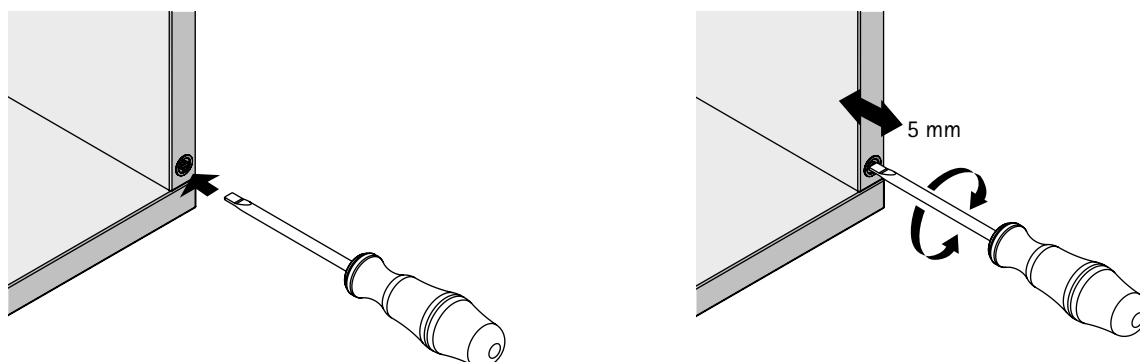
- ▶ 1 Stück Push to open Lock
- ▶ 1 Stück Gegenplatte zum Ankleben / Anschrauben

Bestell-Nr. / Farbe			VE
anthrazit	lichtgrau	weiß	
9 089 634	9 089 609	9 089 595	1/25 Set

Bohrbild für Push to open Lock zum Einbohren



Verstellung Push to open Lock



Hinweise

- ▶ Verwendung Varianten
siehe „Einsatzbereiche /
Anwendungsempfehlungen“ 116 - 117
- ▶ Montage siehe „Technische Informationen“ 130 - 132



hettich.com/short/6a3e07