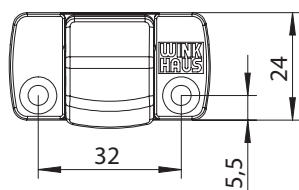
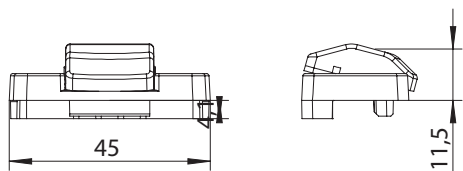
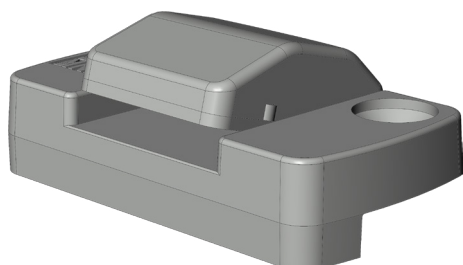


FLÜGELHEBER FH.R.205

4995854



Spezifikation	
Bauteiltyp	Flügelheber ¹
Flügelheber Typ	R-Variante
Fensterwerkstoff	Kunststoff
Falzluft	12 mm
Anschlagseite	DIN rechts
Bauteiltiefe	26 mm
Anpressdruckverstellung	nein
Bauteilsitz	Blendrahmen - verdeckt liegend
Bauteilhöhe Auflauf	10.5 mm
Bauteillänge	45 mm
Schraubachse ¹	5.5 mm
Verpackung	Mehrweg

Profilsysteme	
Profilsystem	Deceuninck - Zendow, Deceuninck - Elegant, Gealan - S 3000, S 6000, S 7000, S 8000, Gealan - S 9000, 70 AD (KBE), 70 MD (KBE), 88 + (KBE), 76 AD (KBE), 76 MD (KBE), 76 AD, 76 MD, Rehau - Geneo, Rehau - Synego, Roplasto - 7001 AD, Roplasto - 7001 MD, Roplasto - 6002 AD, Roplasto - 6002 MD, Salamander - blueEvolution 82., Trocal (Profine) - 76 AD, Trocal (Profine) - 76 MD

Flügelheber

Der Flügelheber ist ein Komfortbauteil, das den Flügel abstützt. Zusätzlich werden Beschädigungen des Flügels durch das Setzungsverhalten vermindert, da der Flügelheber den Flügel beim Schließen aus der Drehstellung anhebt.

Hinweis

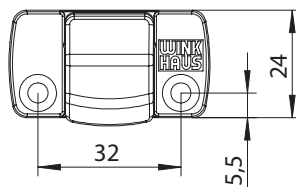
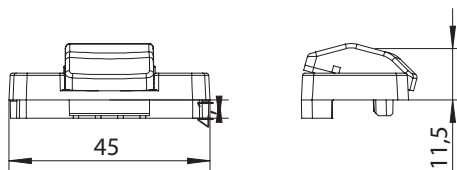
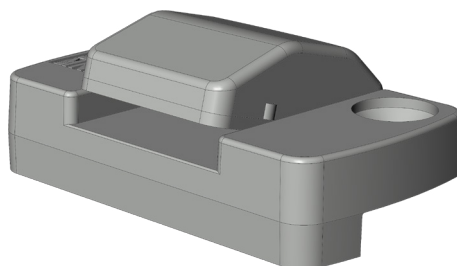
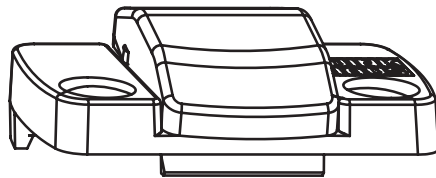
Für den bestimmungsmäßigen Gebrauch berücksichtigen Sie bitte die Informationen aus den Beschlagsübersichten, Montageanweisungen und Anwendungsdiagramme. Alle Rechte und Änderungen vorbehalten

FLÜGELHEBER FH.R.205

4995854

Legende

Bauteiltyp



Schraubachse 1

Die Schraubachse 1 beschreibt den Abstand der vorderen Schrauben zur Vorderkante des Schließblechs. Die Vorderkante des Schließblechs zeigt zur Öffnungsseite des Fensters bzw. der Tür.

S = Schließblech

X = Schraubachse 1

