

BALKONTÜRSCHNÄPPER BK 61 RC SL

5026717

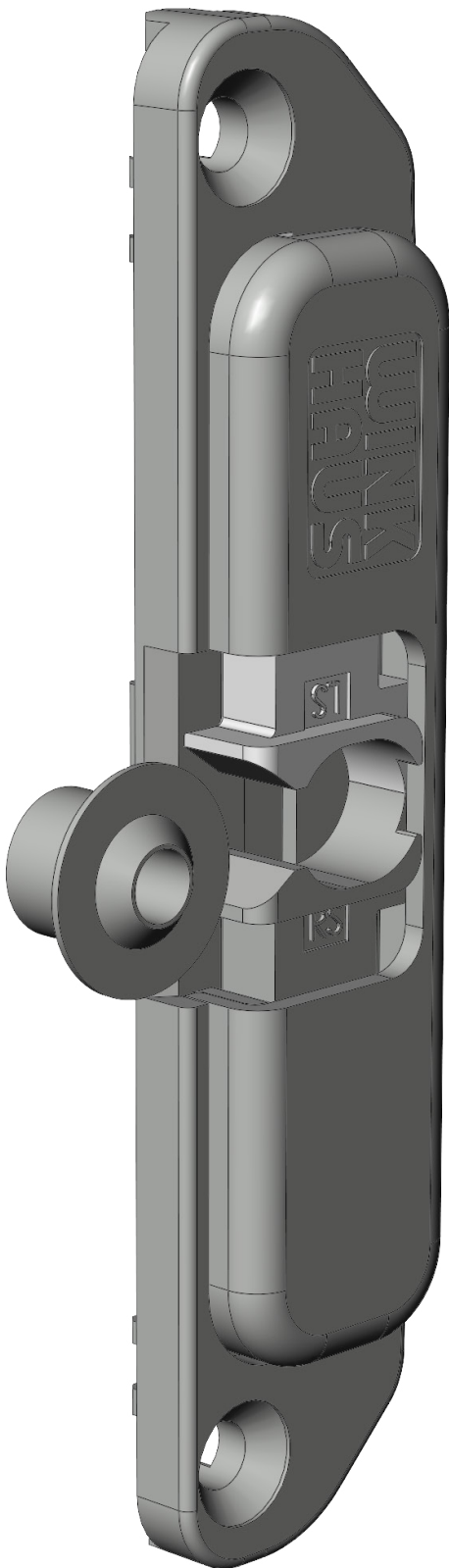


Spezifikation	
Bauteiltyp	Balkontürschnäpper - RT
Fensterwerkstoff	Kunststoff
Falzluft	12 mm
Bauteiltiefe	20 mm
Anpressdruckverstellung	nein
Farbe	silber
Oberfläche	verzinkt
Bauteilsitz	Blendrahmen - verdecktliegend
Bauteillänge	97 mm
Schraubachse 1 	5 mm
Verpackung	Mehrweg

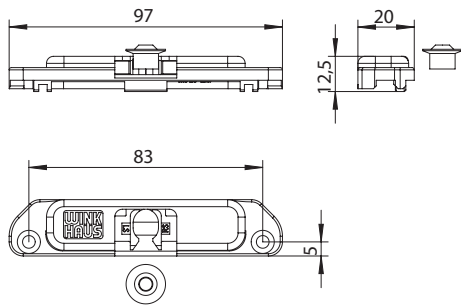
Profilsysteme	
Profilsystem	Ideal 2000, Ideal 3000, Ideal 4000, Ideal 5000, Ideal 6000, Ideal 7000, Ideal 8000, Energeto, Dimex - Komfort, Gealan - S 3000, S 6000, S 7000, S 8000, Gealan - S 9000, Plustec - Plustec, Rehau - S735, Rehau - Brillant, Rehau - Thermo- Design, Rehau - Brillant- Design, Rehau - Basic- Design, Schüco - Corona 60

BALKONTÜRSCHNÄPPER BK 61 RC SL

5026717



BALKONTÜRSCHNÄPPER BK 61 RC SL 5026717



Hinweis

Für den bestimmungsmäßigen Gebrauch berücksichtigen Sie bitte die Informationen aus den Beschlagsübersichten, Montageanweisungen und Anwendungsdiagramme. Alle Rechte und Änderungen vorbehalten

BALKONTÜRSCHNÄPPER BK 61 RC SL

5026717

Legende

Schraubachse 1

Die Schraubachse 1 beschreibt den Abstand der vorderen Schrauben zur Vorderkante des Schließblechs. Die Vorderkante des Schließblechs zeigt zur Öffnungsseite des Fensters bzw. der Tür.

S = Schließblech

X = Schraubachse 1

