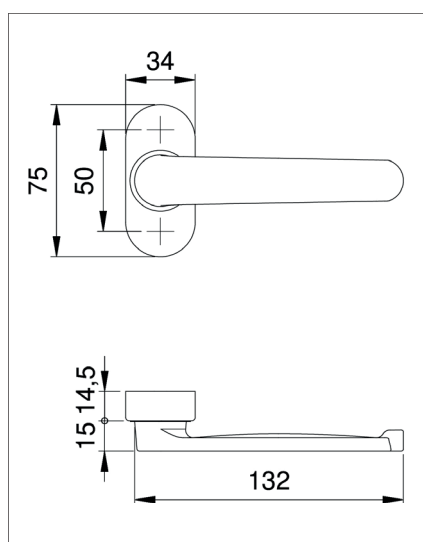


F1	silberfarbig eloxiert
F12	weiß beschichtet (~ RAL 9016)
EST	Edelstahl matt



## Klassifizierungsschlüssel

4	7	-	0	0	3	0	A
---	---	---	---	---	---	---	---



- ◆ Material: Aluminium eloxiert/beschichtet oder Edelstahl matt gebürstet
- ◆ Grundkonstruktion: Clip-Deckrosette auf Stahl-Grundkonstruktion mit einliegenden Kunststoffrasten
- ◆ Drücker-Lagerung: fest-drehbar mit Rückholmechanik
- ◆ Vierkant: 8 mm
- ◆ Drücker: rechts/links verwendbar
- ◆ Verschraubung: Bohrloch-Ø für M5, verdeckt
- ◆ Schildhöhe: 14,5 mm
- ◆ Weitere Infos: Lieferung ohne Befestigungsmaterial  
fest-drehbare Lochteilverbindung durch Verbördelung