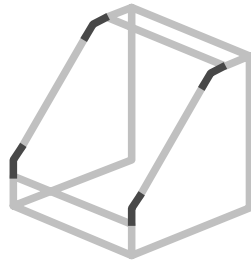
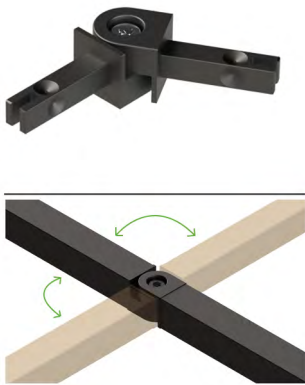


Cadro Rahmensystem

- Sonderlösungen
- Verbindungsknoten

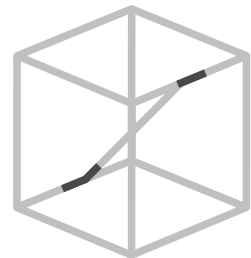
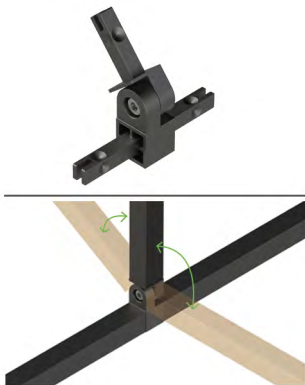
Flexibler Knoten 180 Grad



- Zur Verbindung von Cadro Profilen im variablen Winkel bis 180 Grad
- Knoten kann mittels Stellschraube auf gewünschten Winkel fixiert werden
- Zur Fixierung im Profil ist je Knotenarm ein Cadro Gewindestift erforderlich, Bestell-Nr. 9 298 859 / 9 298 860, bitte separat bestellen
- Zinkdruckguss

Bestell-Nr. / Farbe		VE
schwarz matt	Edelstahl Optik	
9 303 946	9 303 947	1 St.

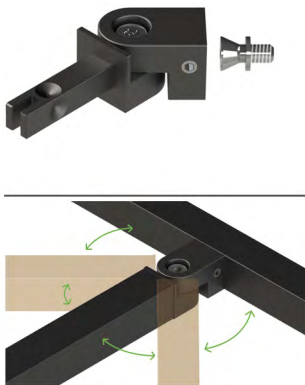
T-Stück-Verbinder 180 Grad



- Zur Verbindung von Cadro Profilen
- Der T-Stück Verbinder wird zwischen zwei Profile gesetzt und ein weiteres kann im variablen Winkel bis 180 Grad angesetzt werden
- Mittels Stellschraube kann der gewünschten Winkel fixiert werden
- Zur Fixierung im Profil ist je Knotenarm ein Cadro Gewindestift erforderlich, Bestell-Nr. 9 298 859 / 9 298 860, bitte separat bestellen
- Zinkdruckguss

Bestell-Nr. / Farbe		VE
schwarz matt	Edelstahl Optik	
9 303 950	9 303 951	1 St.

Schraubverbinder 180 Grad



- Zum Anschrauben an Cadro Profile
- Der Schraubverbinder kann an jede flache Profilseite angeschraubt werden und so ein weiteres Profil im variablen Winkel bis 180 Grad angesetzt werden
- Die Befestigungsschraube wird mittig in das Profil geschraubt, der Verbindungsknoten wird aufgesetzt und mit einer vormontierten Madenschraube befestigt
- Mittels Stellschraube kann der gewünschten Winkel fixiert werden
- Zur Fixierung im Profil ist für den Knotenarm ein Cadro Gewindestift erforderlich, Bestell-Nr. 9 298 859 / 9 298 860, bitte separat bestellen
- Zinkdruckguss

Set besteht aus:

- 1 Stück Verbindungsknoten, Zinkdruckguss
- 1 Stück Befestigungsschraube M5, Stahl

Bestell-Nr. / Farbe		VE
schwarz matt	Edelstahl Optik	
9 303 952	9 303 953	1 Set